



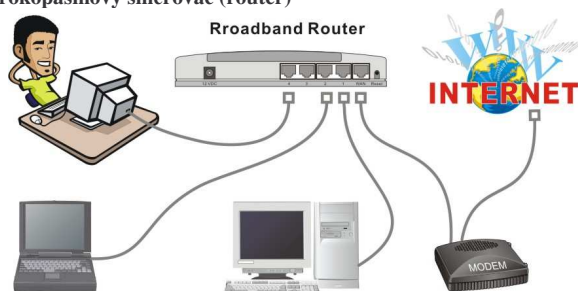
Průvodce pro rychlou instalaci

EW-7206App Wireless LAN Access Point

Rychlá instalace

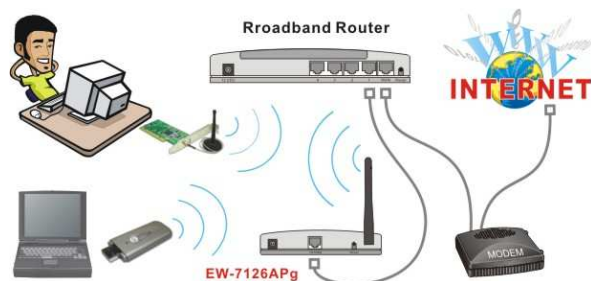
Před zahájením zapojování zařízení EW-7206APg proveďte, zda máte přístup k Internetu prostřednictvím širokopásmového směrovače (broadband routeru) tak, jak je vyobrazeno na níže uvedeném obrázku.

Širokopásmový směrovač (router)



Po zapojení zařízení EW-7206APg a po připojení vaší karty bezdrátové sítě Wi-Fi wireless LAN, můžete zahájit bezdrátové připojení k Internetu a jeho procházení podle níže uvedeného obrázku.

Širokopásmový směrovač (router)



Fyzický popis

Přední panel

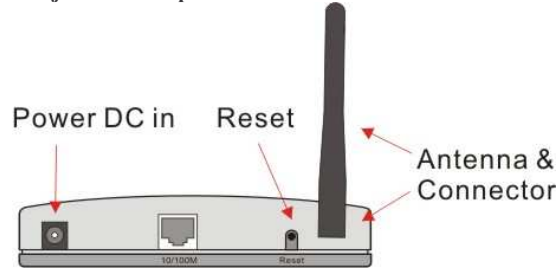
Na předním panelu přístupového bodu jsou diody LED, které vás informují o stavu tohoto přístupového bodu.



Dioda LED	Barva	Stav	Popis
Napájení	Zelená	Svíí	Napájení je zapnuto.
		Vypnuto	Bez napájení.
Aktivita bezdrátové sítě	Zelená	Bliká	Anténa vysílá nebo přijímá data.
		Vypnuto	Anténa nevysílá ani nepřijímá data.
LAN Připojení/ Aktivita sítě	Zelená	Svíí	Je skutečně platné síťové spojení.
		Bliká	Přístroj vysílá nebo přijímá data.
		Vypnuto	Není skutečně síťové spojení.

Zadní panel

Vstup pro stejnosměrné napětí Reset Anténa a konektor



- Konektor antény
Tento kruhový konektor je představován standardním „obráceným“ konektorem SMA
- Konektor pro stejnosměrné napětí
Do tohoto portu zasuňte konektor síťového adaptéru.
- Port pro lokální počítačovou síť (LAN)
LAN port přístupového bodu představuje místo, kam připojíte svá síťová zařízení LAN.
- Reset
Tlačítko Reset umožňuje provádět jednu ze dvou operací.

Připojení přístupového bodu bezdrátové sítě (Wireless LAN Access Point)

Pro umístění přístupového bodu bezdrátové sítě (Wireless LAN Access Point) zvolte optimální místo. Nejvhodnější umístění pro přístupový bod bývá obvykle ve středu vaší

bezdrátové sítě tak, aby toto zařízení „vidělo“ veškerá vaše ostatní mobilní zařízení.

1. Připojte přístupový bod (Access Point) ke svému směrovači (routeru)

Zapojte jeden konec standardního UTP kabelu k portu LAN na přístupovém bodu a druhý konec kabelu zapojte do směrovače (routeru). Přístupový bod (Access Point) se poté připojí k vaší existující síti LAN s kabely.

2. Připojte k přístupovému bodu (Access Point) napájecí adaptér na stejnosměrné napětí.

Používejte výhradně síťový napájecí adaptér, dodaný s tímto přístupovým bodem. Při použití jiného síťového napájecího adaptéru může dojít k poškození přístupového bodu (Access Point). Zapněte přístroj EW-7206APg. (viz prosím výše uvedený obrázek)

3. Instalace hardware je dokončena.

Konfigurace přístupového bodu bezdrátové sítě (Wireless LAN Access Point)

Tento přístupový bod (Access Point) poskytuje konfigurační nástroj, který je možno ovládat prostřednictvím webového rozhraní, umožňující konfigurování ze stanic, připojených kabely nebo z bezdrátových stanic. Při zahájení konfigurace dodržujte níže uvedené pokyny.

Ze stanic, připojených kabely

1. Zkontrolujte, zda je vaše stanice, připojená kabely, ve stejné podsíti jako přístupový bod (Access Point).
Výchozí adresa IP a maska podsítě pro přístupový bod (Access Point) je:

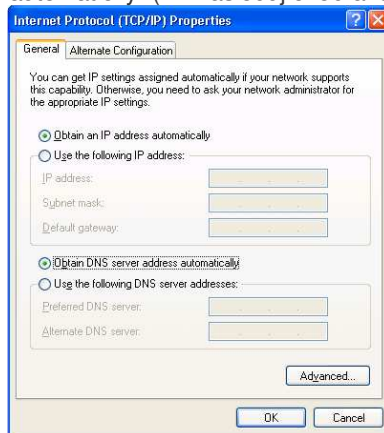
Výchozí adresa IP: 192.168.2.1

Výchozí maska podsítě: 255.255.255.0

Nakonfigurujte svůj počítač PC tak, aby byl ve Windows ve stejné podsíti, jako přístupový bod (Access Point)

- 1: Klikněte na tlačítko „Start“, vyberte položku „Nastavení“ a pak klikněte na položku „Síťová připojení“. Zobrazí se okénko „Síťových připojení“ (Network Connections).
- 2: Klikněte dvakrát na ikonu „Připojení do místní sítě“ (Local Area Connection). Zobrazí se okénko „Připojení do místní sítě“ (Local Area Connection).
- 3: Zkontrolujte seznam svých síťových komponent (Network Components). V tomto seznamu byste měli uvidět položku „Protokol sítě Internet (TCP/IP)“. Zvolte tuto položku a klikněte na tlačítko „Vlastnosti“.

- 4: V okénku s vlastnostmi „Protokolu sítě Internet (TCP/IP)“ zvolte možnost „Získat adresu IP ze serveru DHCP automaticky“ (viz následující obrázek).



Z bezdrátových stanic

Zkontrolujte, zda je vaše bezdrátová stanice, ve stejné podsíti jako přístupový bod (Access Point). Konfigurace adresy IP a masky podsítě stanice bezdrátové sítě - viz výše uvedený postup.

Parametr ESSID přístupového bodu má výchozí hodnotu "default" a funkce šifrování WEP Encryption je vypnuta. Zkontrolujte, zda vaše bezdrátová stanice používá stejný parametr ESSID jako přístupový bod (Access Point) a přiřadte vaši bezdrátovou stanici k přístupovému bodu.

Ze svého webového prohlížeče zadejte adresu

192.168.2.1, abyste se dostali na konfigurační stránku přístupového bodu (Access Point), a aby se zobrazila obrazovka s žádostí o zadání vašeho uživatelského jména a hesla.

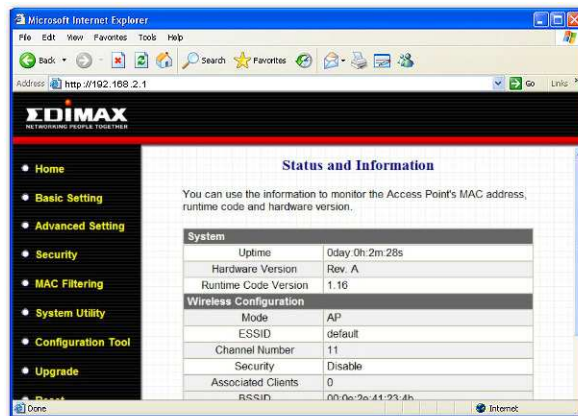
Výchozí uživatelské jméno a heslo je následující:

User Name (uživatelské jméno): Admin

Password (heslo): 1234



Zadejte toto výchozí uživatelské jméno a heslo a stiskněte tlačítko OK. Poté můžete zahájit konfiguraci přístupového bodu (Access Point).



EW-7206Ap je ve shodě se základními požadavky a dalšími příslušnými ustanoveními směrnice 1999/5/ES.