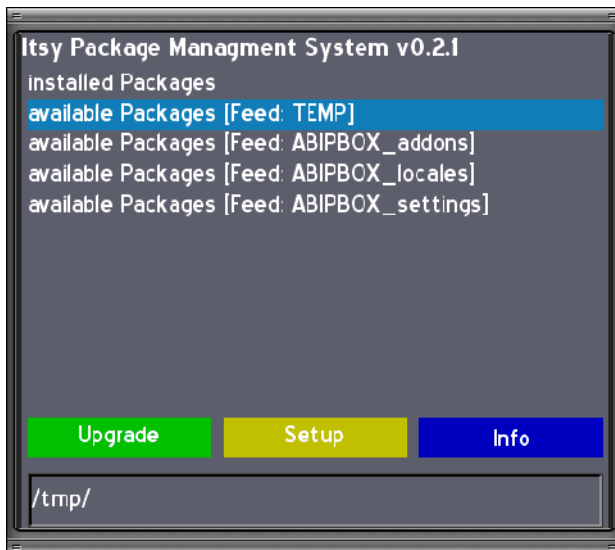
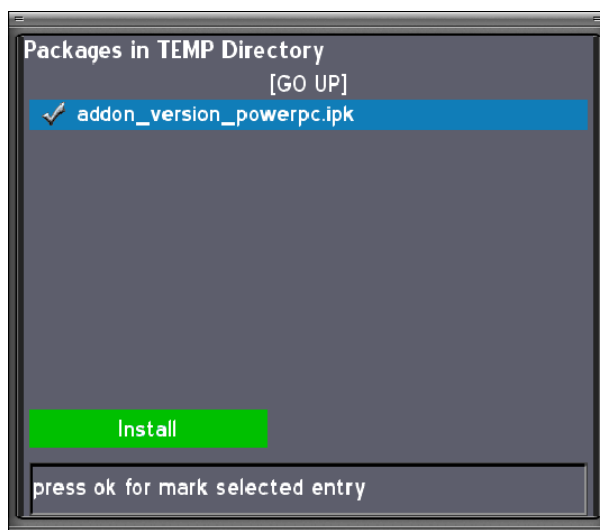


Inštalácia All in one panelu.

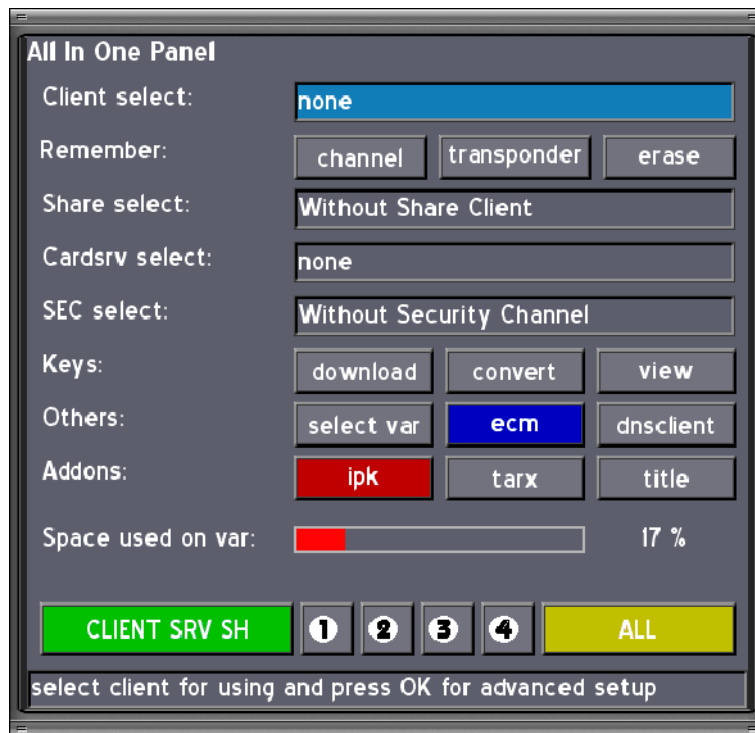
1. Pripojte sa k prijímaču cez ftp. V tomto prípade používajte meno/heslo **root/ipbox**
2. Skopírujte do adresára /tmp v prijímači súbor „**addon version powerpc.ipk**“ , vyhľadajte vždy najnovšiu verziu .
3. Na prijímači stlačte **modré** a potom **červené** tlačidlo, dostanete sa do zoznamu dostupných balíčkov.



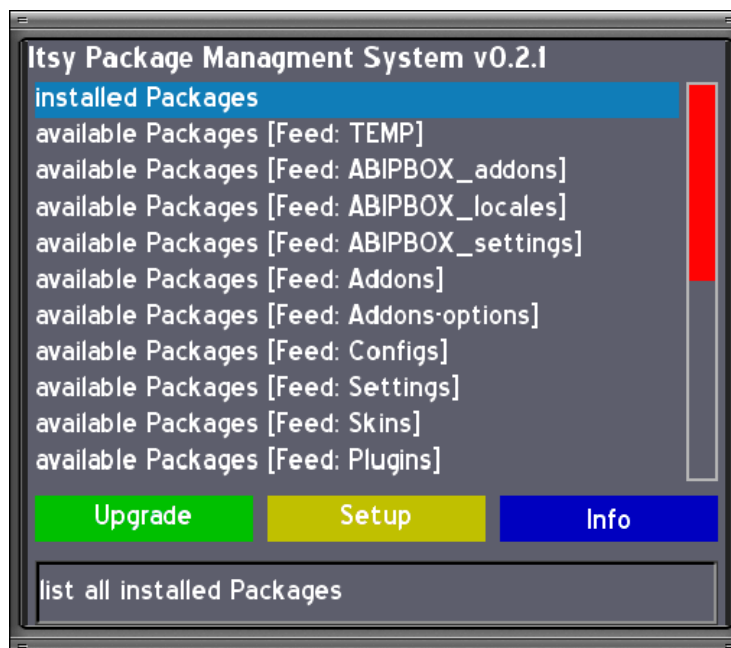
4. Zvoľte Feed:Temp , uvidíte inštalačný súbor, ktorý ste tam skopírovali. Označte súbor a zeleným tlačidlom spustíte inštaláciu.



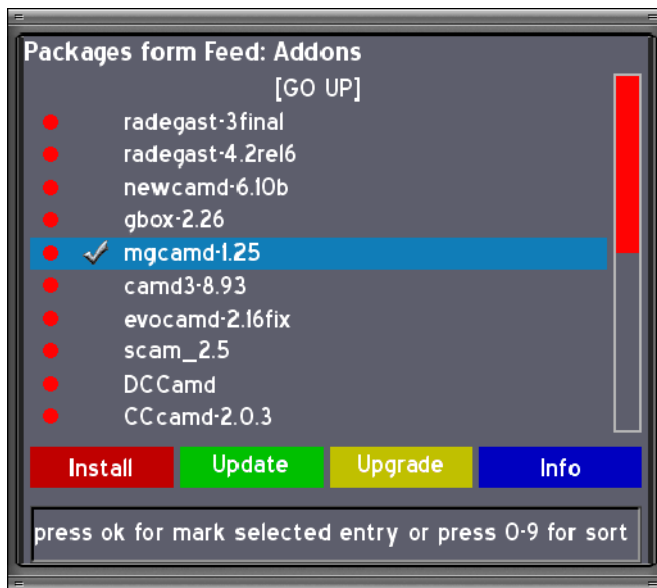
5. Po nainštalovaní sa prijímač automaticky rebootuje.
6. Po vstupe do all in one panela modrým tlačidlom sa zobrazí rozšírený all in one panel.



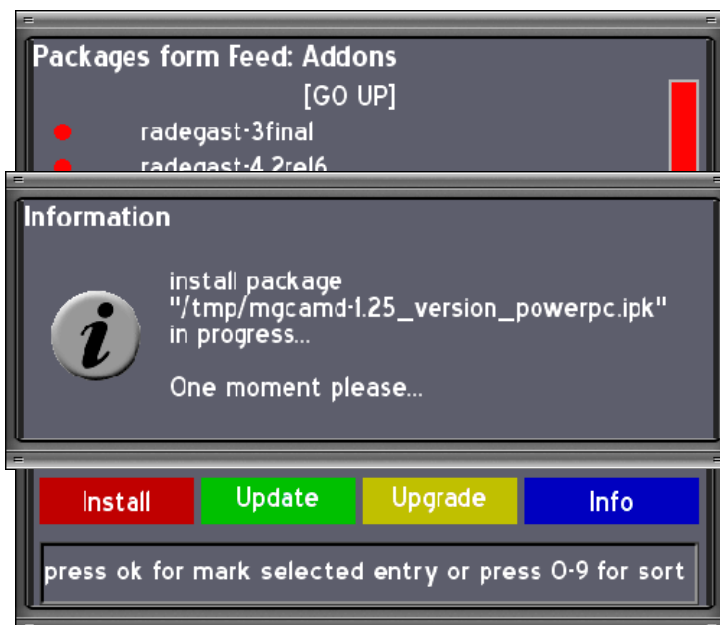
7. Stlačením červeného tlačidla prejdete do menu IPK



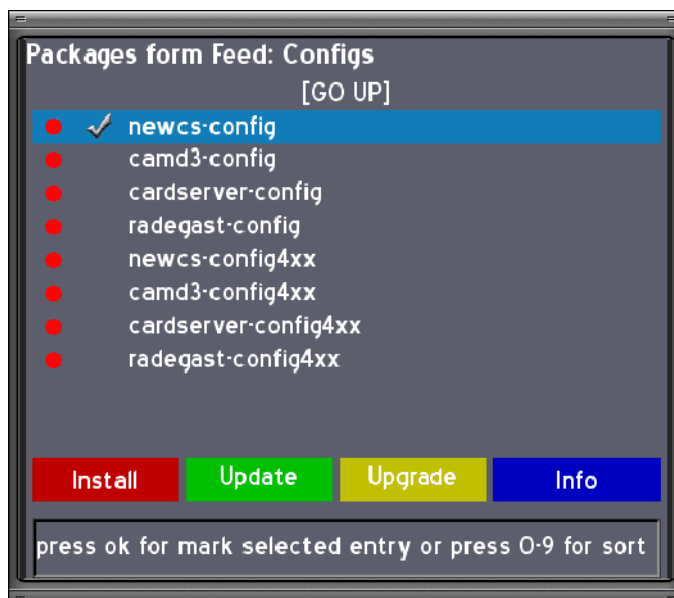
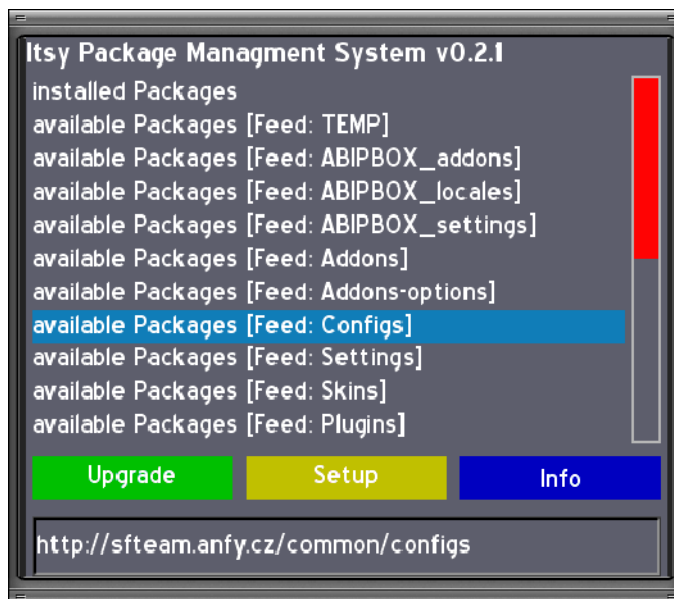
8. Zvoľte Feed:Addons , Stlačte zelené tlačidlo pre obnovenie zoznamu addonov.



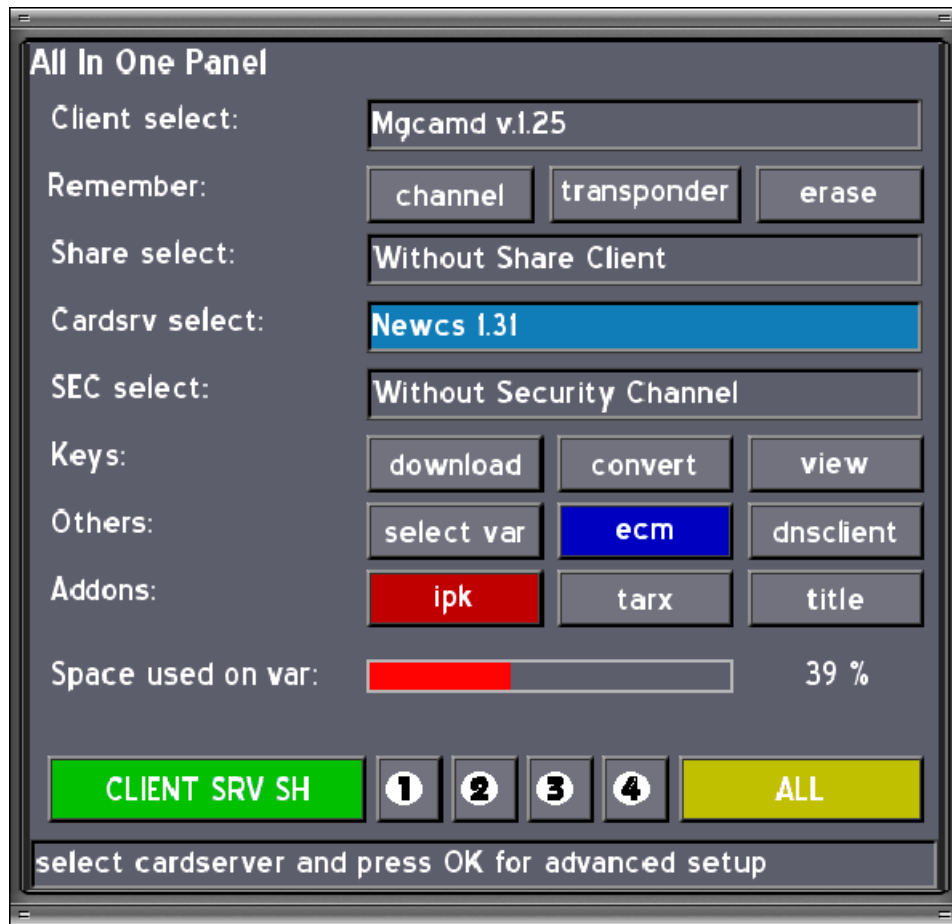
9. Označte „mgcamd xx“ (alebo iný požadovaný EMU addon) a stlačte červené tlačidlo pre inštaláciu. Prebehne inštalácia zvoleného addonu.
10. Rovnakým spôsobom vyberte a nainštalujte addon „newcsxxx“



11. Pomocou Exit sa vráťte do zoznamu addons, zvolte Feed:Configs, a stlačte zelené tlačidlo pre obnovenie zoznamu addonov.



12. Zvolte konfiguračný súbor pre vami nainštalovaný EMU. V našom prípade newcs-config (pre AB IPBox 4xx zvolte newcs-config4xx) a stlačením červeného tlačidla nainštalujte.
13. Stlačením Exit sa vráťte do all in one panela.



14. Presuňte kurzor na okná „Client select“ a „Cardsrv select“ a pomocou šípiiek vľavo/vpravo zvolte nainštalované EMU.
15. Stlačením zeleného tlačidla spustíte EMU a opustíte menu.
16. Prijímač bude teraz funkčný so všetkými podporovanými kartami

Ak chcete konfigurovať spoluprácu s inými prijímačmi, konfiguračné súbory sú umiestnené vo **var/tuxbox/config**. Pre server je určený súbor **newcs.xml** , pre klienta je určený **newcamd.conf**.