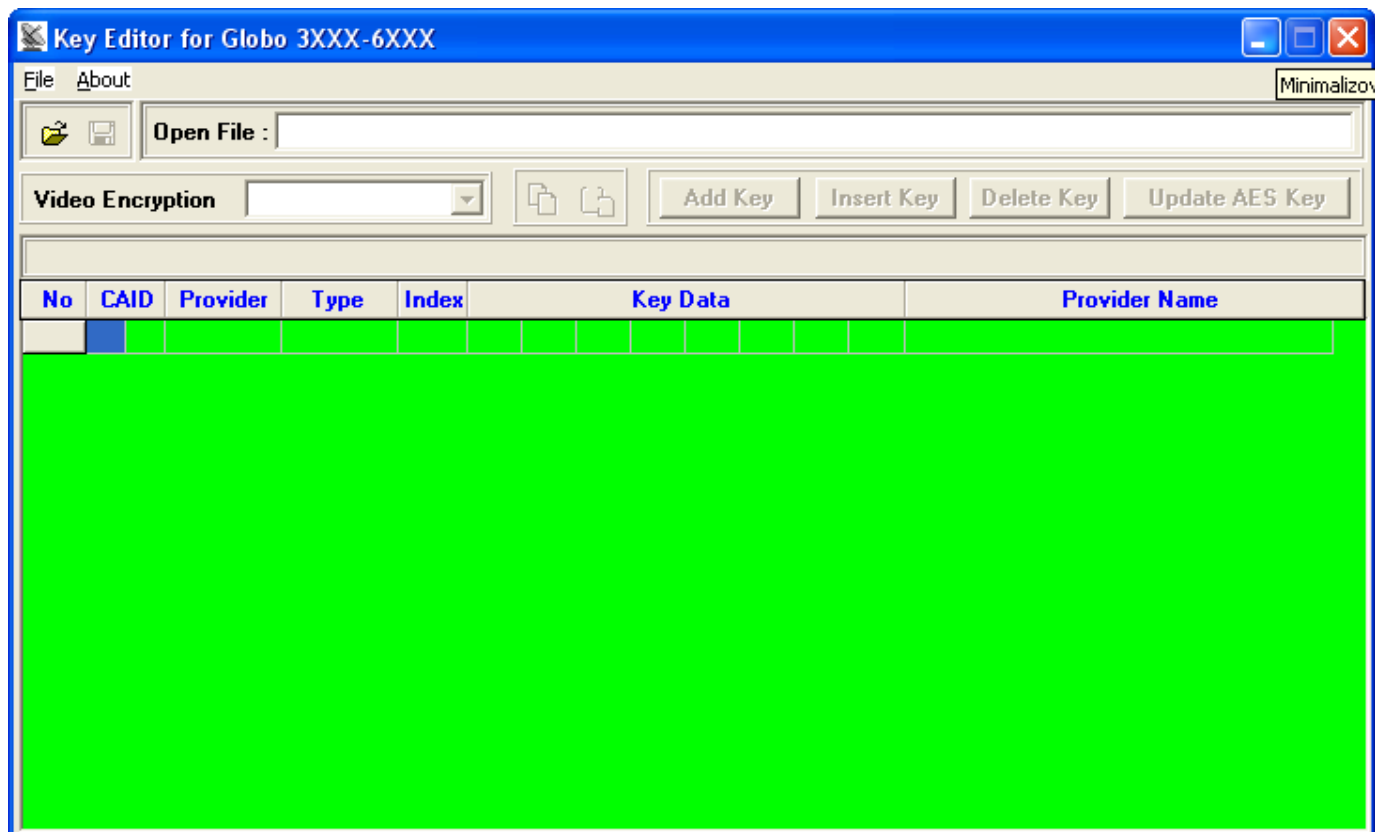
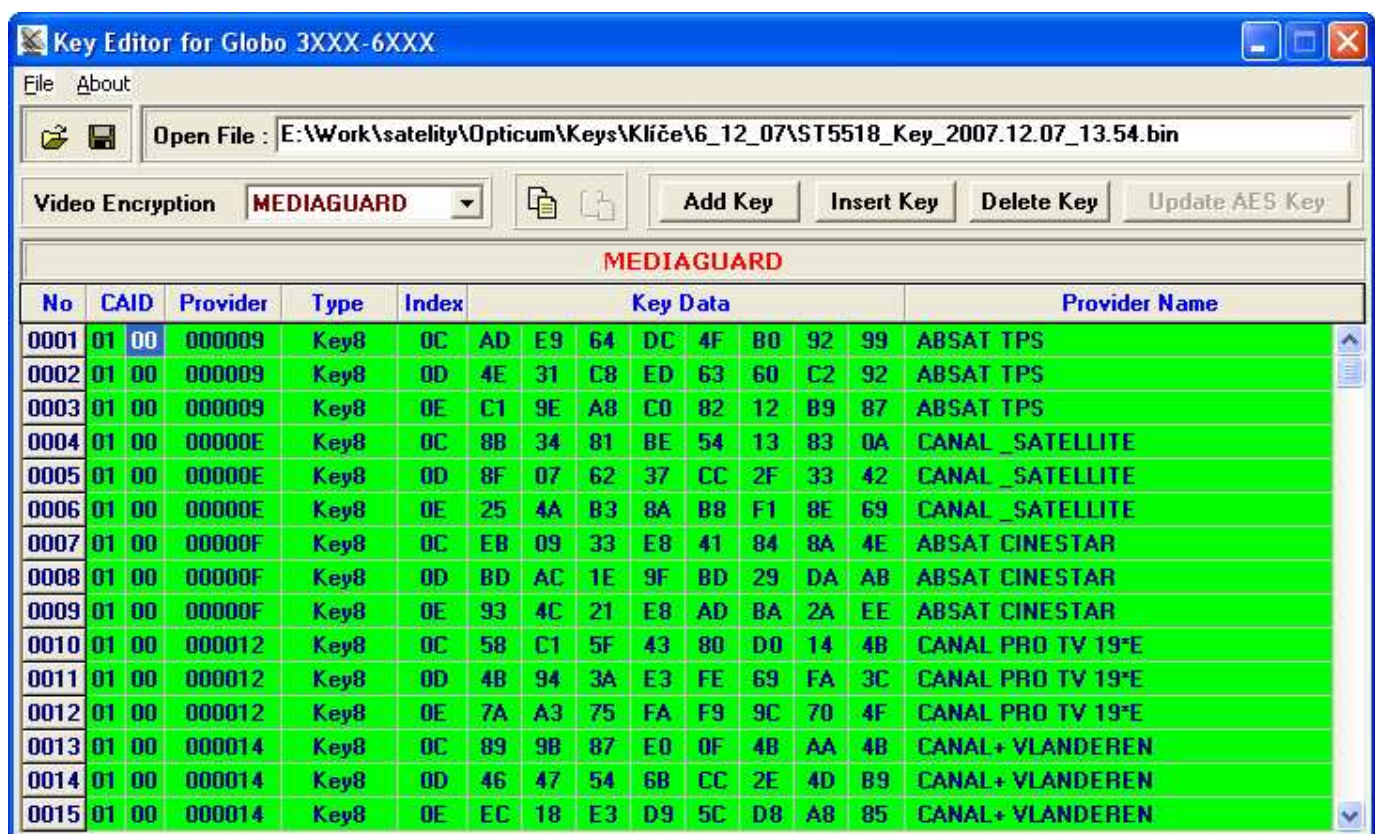


Zápis klíčů do souboru *.bin programem „Key Editor for Globo 3xxx-6xxx v2008“

po spuštění programu:



otevřít soubor s key s koncovkou *.bin.



V položce **Video Encryption** vybrat **NAGRAVISION**

NAGRAVISION													
No	CAID	Provider	Type	Index	Key Data								Provider Name
0001	18 01	000101	NIDEA	00	E9	40	2C	56	87	60	30	3E	DISH NETWORK
					D1	98	5E	70	DC	0E	46	BE	
0002	18 01	000101	NIDEA	01	DC	57	4E	02	A3	04	D5	6D	DISH NETWORK
					5F	A4	17	7D	95	17	F4	1B	
0003	18 01	000501	NIDEA	00	3D	81	7D	4D	3E	EA	97	61	Premiere @110
					93	82	A4	D6	81	6C	B8	03	
0004	18 01	000501	NIDEA	01	A7	0E	3F	BE	21	2D	F6	6C	Premiere @110
					EA	0D	F2	DE	7B	99	63	4D	
0005	18 01	002111	NIDEA	00	55	C8	67	DD	D1	94	DD	19	Digi TV @110
					EF	1F	0A	DD	5E	E8	52	E0	
0006	18 01	002111	NIDEA	01	C0	63	36	63	09	DD	A0	37	Digi TV @110
					B6	5B	19	8B	53	9A	B5	E6	
0007	18 01	004101	NIDEA	00	E2	01	24	1A	00	C5	81	03	D+ @110
					06	8C	2F	F1	4D	3A	42	89	
0008	18 01	004101	NIDEA	01	E2	01	24	1A	00	C5	81	03	D+ @110

Řádek 0003 a 0004 je na premiere.

Na stránce <http://laurals.com/nagravision.htm> najdeme klíče na premiere world

Provider Premiere World

PID 0401 for Technomate 1000 series

PID 0501 for most other receiver brands Satellite Astra 19east

Key 00-0 CF EA 27 0D AC B9 4A 77

Key 00-1 F8 C9 59 D8 1E 75 43 99

Key 01-0 F8 E1 4C 62 95 32 79 A4

Key 01-1 C3 D8 80 30 5D CC C0 14

Nyní nás zajímá sloupec index který označuje kterou sadu klíčů kam zapsat.

Tyto dva řádky se zapisují do položky 0003 index 00 pro premiere první a druhý řádek:

Key 00-0 CF EA 27 0D AC B9 4A 77

Key 00-1 F8 C9 59 D8 1E 75 43 99

Key 00-0 a key 00-1 je pouze označení řádků.tyto čísla se nezapisují.☺

Tyto dva řádky se zapisují do položky 0004 index 01 pro premiere první a druhý řádek:

Key 01-0 F8 E1 4C 62 95 32 79 A4

Key 01-1 C3 D8 80 30 5D CC C0 14

Key 01-0 a key 01-1 je pouze označení řádků.tyto čísla se nezapisují.☺

Dáme Save nebo uložit..

Uložený soubor pak převedeme pomocí programu key merge na format DLD a nahrajeme do přijímače.

Podobne se postupuje u zapisu dalších klíčů.

Doufam že to takhle stručne bude stačit☺ Laden

